

# 中辉期货黑色产业早报

发布日期：2018年02月07日

## 早评及操作建议：

基本面：当前现货市场如前期判断走势平稳，盘面波动更多受到宏观方面的影响，全球资本市场调整对大宗商品带来的主要情绪方面的冲击，而国内供给侧改革、全球经济总复苏趋势不变，美国加息更多影响将体现在复苏节奏上，综合来看，大宗商品基本面稳健；但节后成材社会库存超去年同期，对市场构成实质性的压力，我们仍维持震荡运行；市场策略方面，成材逢高减仓；焦炭市场，现货疲软，但减产预期叠加贸易商补库预期，盘面价格下行减缓，就上行来讲，升水压制，目前并不具备上行的动力，仍维持“双焦”逢低减持思路。

### 盘面分析

螺纹钢上行结束震荡，震荡操作：“双焦”震荡操作。

### 操作建议：

黑色系逢高减持。

中辉期货研究所黑色研究

李卫东

[liwd@zhqh.com.cn](mailto:liwd@zhqh.com.cn)

吴世凯

[wusk@zhqh.com.cn](mailto:wusk@zhqh.com.cn)

从业资格证号：

F3027896

## 第一部分：现货价格快报

铁矿	类型	今日价	涨跌	焦炭	类型	今日价	涨跌
普氏指数 (美元/吨)	CFR	76.0	+0.05	吕梁准一级焦	出厂含税价	1710	0
京唐港 62%印度矿	车板价	495.0	0	连云港一级焦	平仓含税价	2100	0
				天津港准一级焦	平仓含税价	1975	0
螺纹	类型	今日价	涨跌	焦煤	类型	今日价	涨跌
上海 HRB400	市场价	3900	0	吕梁	出厂含税价	1660	0
天津 HRB400	市场价	4050	0	内蒙	出厂含税价	1250	0
广州 HRB400	市场价	4300	0	京唐港	港口提货价	1690	0
动力煤	类型	今日价	涨跌				
CCI(Q5500)	市场价	750	0				
CCI 进口(Q5500)	市场价	724	-3				

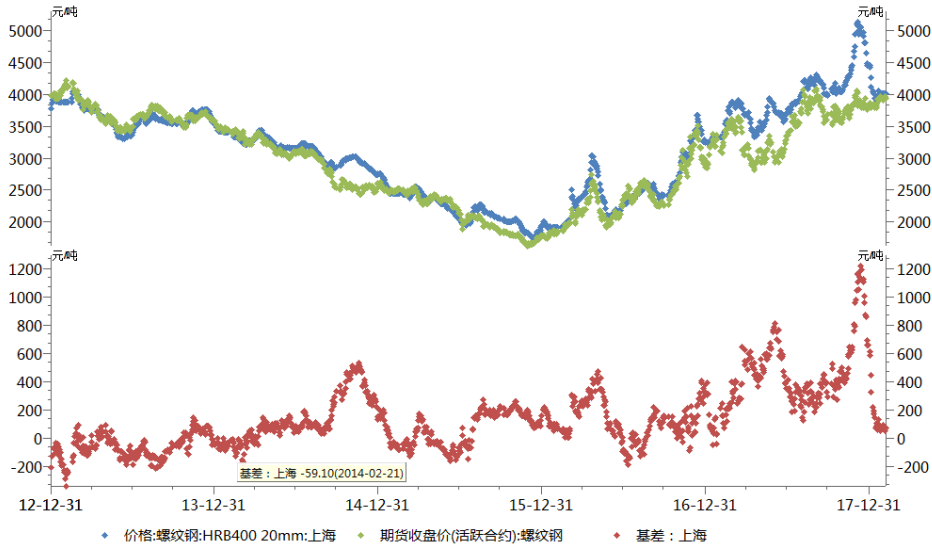
## 第二部分：现货基本面数据

螺纹	更新频	数据	环比 (绝对值)	铁矿	更新频	数据	环比
唐山地区钢坯库存量 (万吨)	周	81	+19	港口铁矿石库存/万吨	周	15150.0	-30
国内螺纹市场库存 (万吨)	周	517	+70	钢厂铁矿可用天数/天	周	33.0	+4
重点企业钢材库存量 (万吨)	旬	1240	+48				
粗钢产量 (万吨)	旬	172.06	-0.83	钢材出口	月	698	+49
全国钢厂高炉开工率	周	64.09%	0	棒材出口	月	153	+23
全国钢厂盈利钢厂	周	85.28%	0	板材出口	月	391	+22
				产量			
焦炭	更新频	数据	环比	淡水河谷	季	8.61	11.16%
天津港库存/万吨	周	-	-	力拓	季	6.62	-1.7%
钢厂焦炭可用天数/天	周	11.50	+0.5	必和必拓	季	5.36	0.98%
焦煤	更新频	数据	环比	FMG	季	4.47	3.0%
六港口焦煤库存/万吨	周	179	-46	钢铁 PMI	月	50.2	-3.5
钢厂焦煤可用天数/天	周	16.5	+1.5				

## 第三部分：期现基本数据：

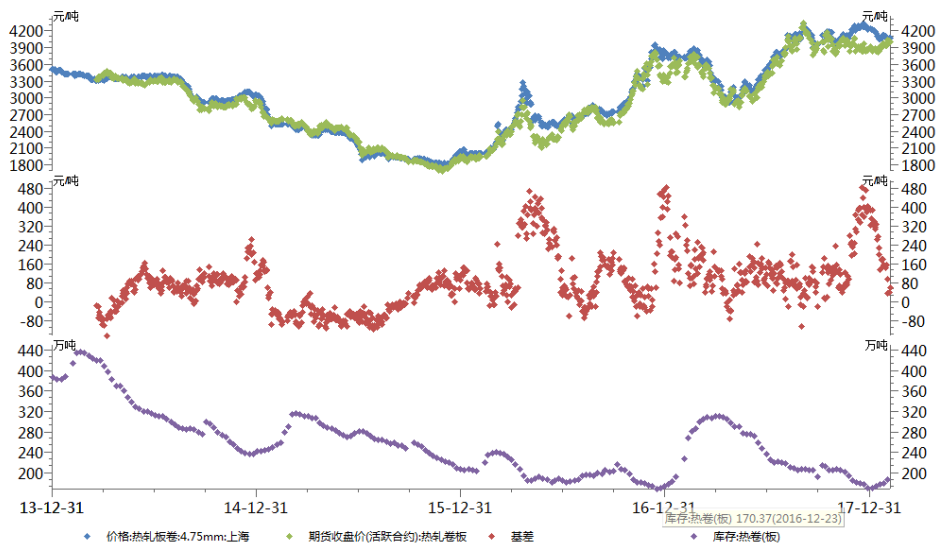
螺纹钢基差及库存：

基差昨值：53.0 今值 77.00 库存上期值：447；本期值：517



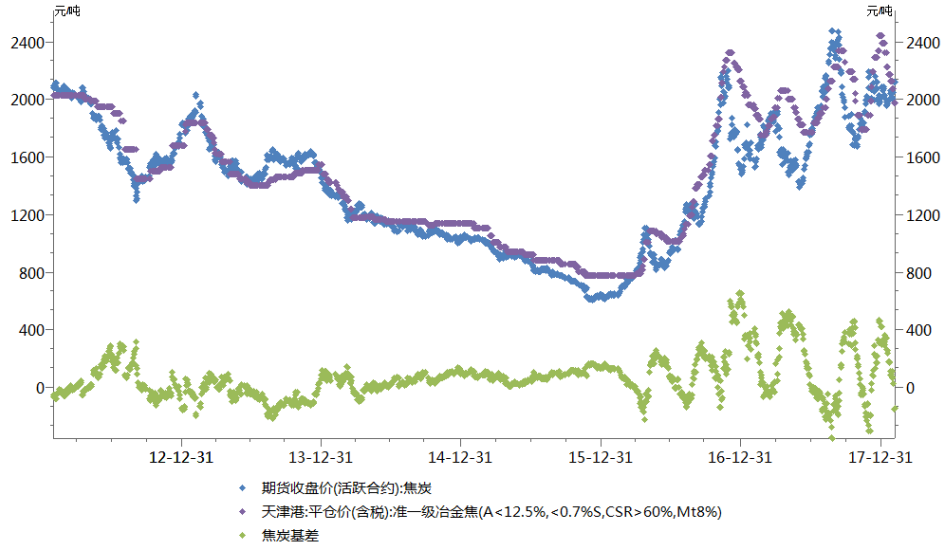
热轧卷板基差及库存

基差昨值 42.0; 今值: 60.0 库存上期值: 178 本期值: 187



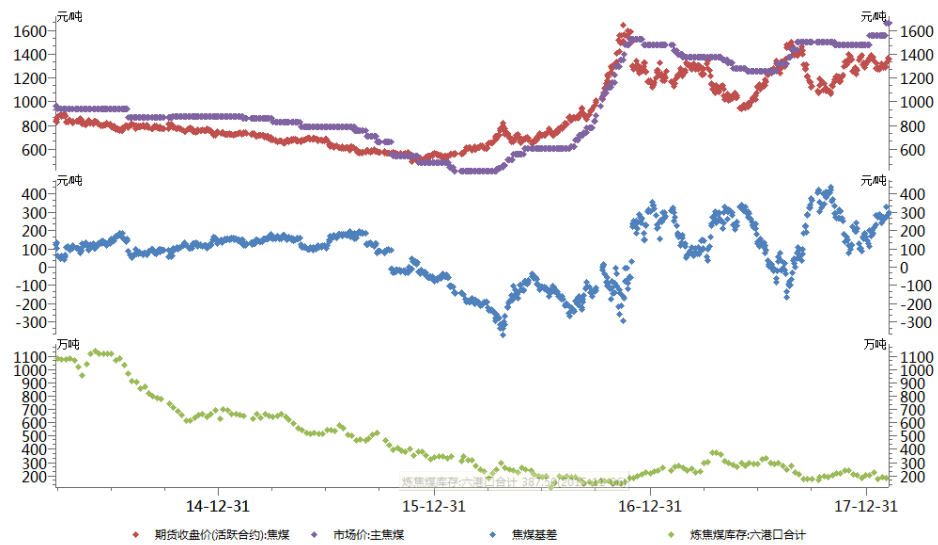
焦炭基差:

基差昨值: -148.0 今值: -144.0



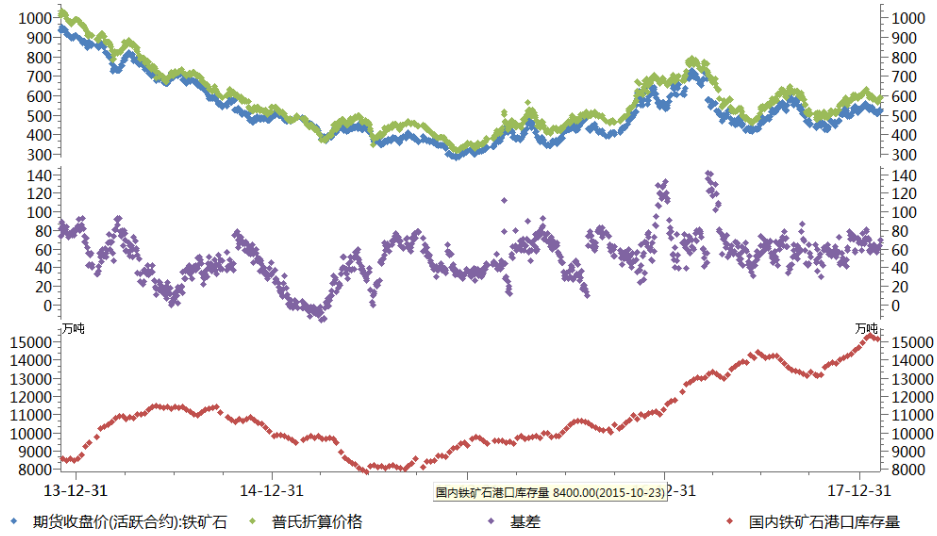
焦煤基差及库存:

基差昨值: 291.0 今值: 301.0

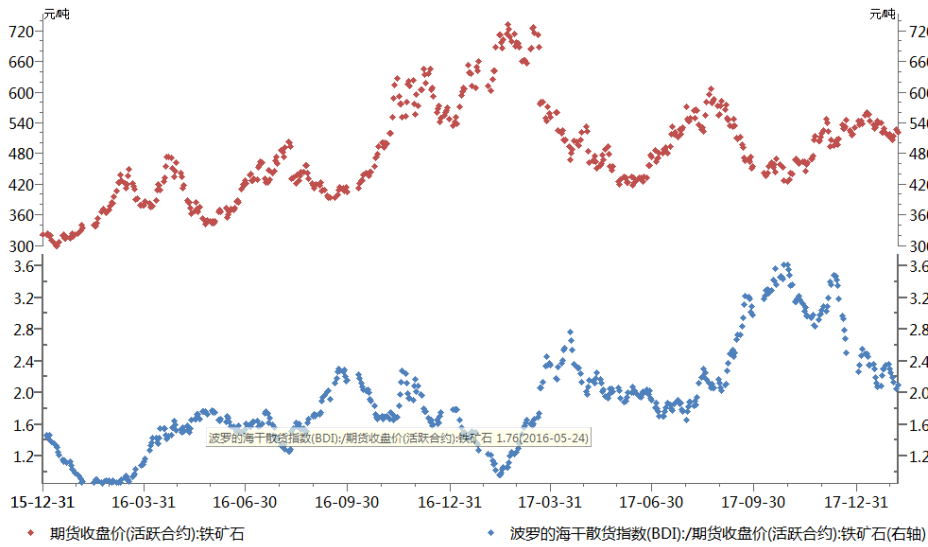


铁矿基差及库存动态图:

基差昨 63.0 ; 今值: 69.0 库存上周值: 15190.0 ; 本周值: 15150.0

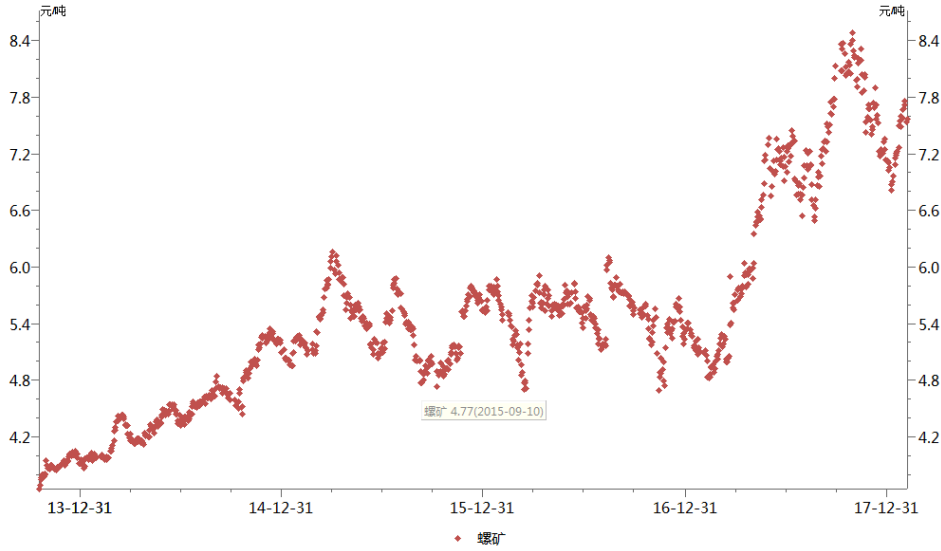


BDI 指数/铁矿石期货主力合约走势：昨值：2.06 今值 2.10

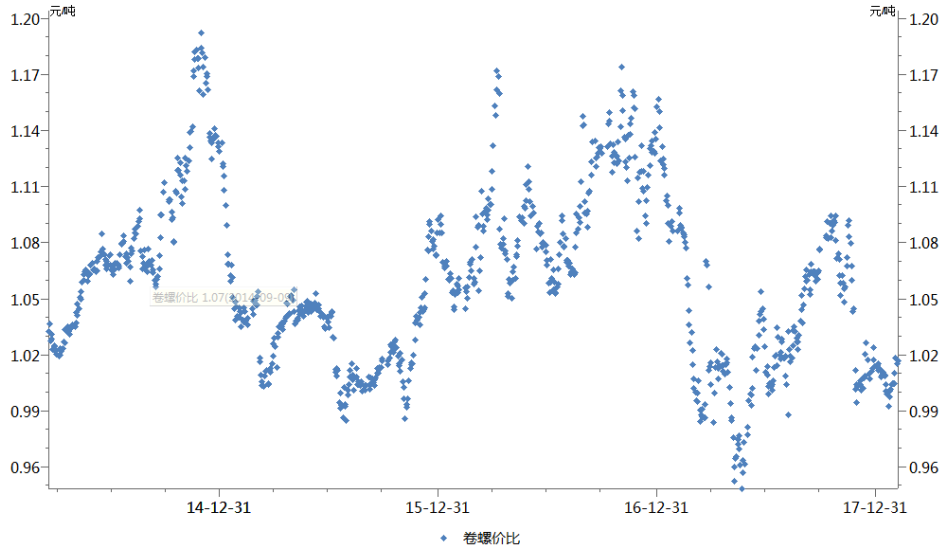


### 第四部分：价差分析

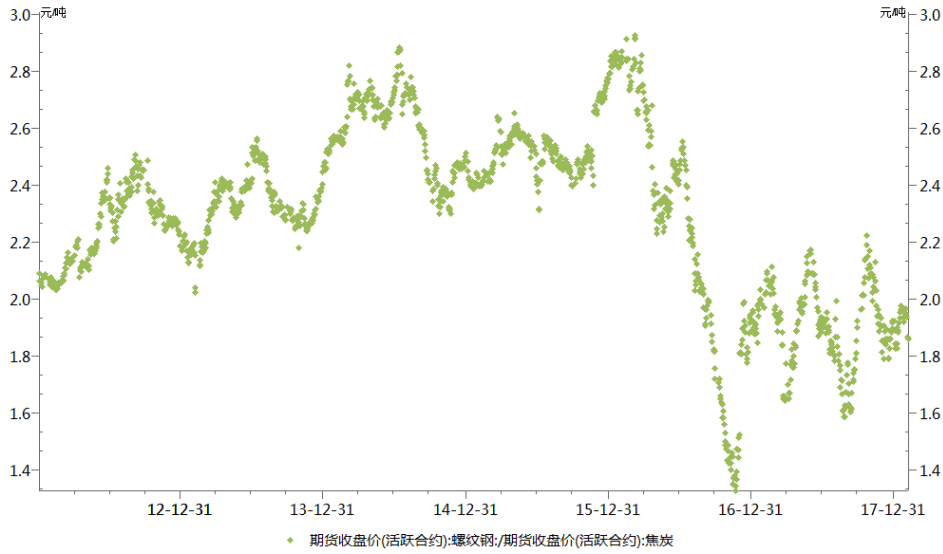
螺纹与铁矿主力收盘比值：昨值：7.53；今值：7.57



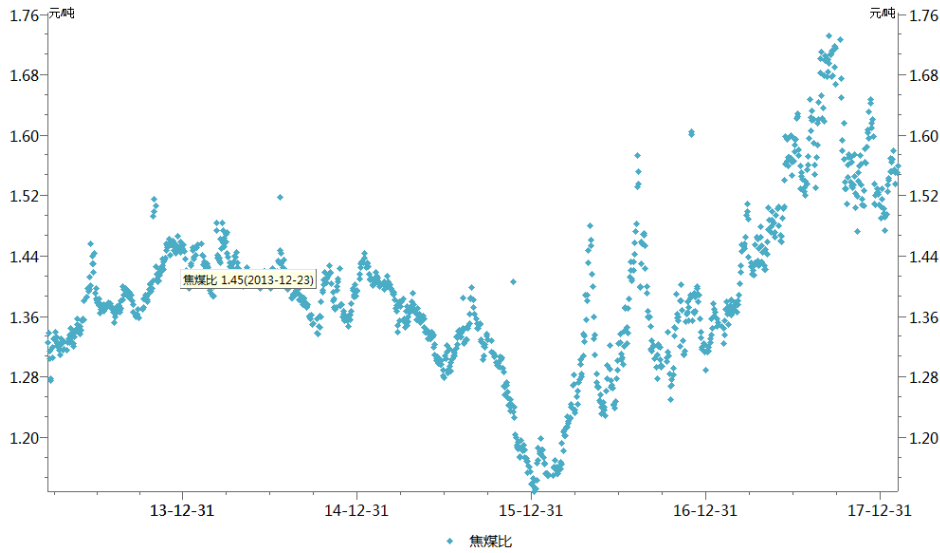
热轧与螺纹主力收盘比值：昨值：1.02；今值 1.02



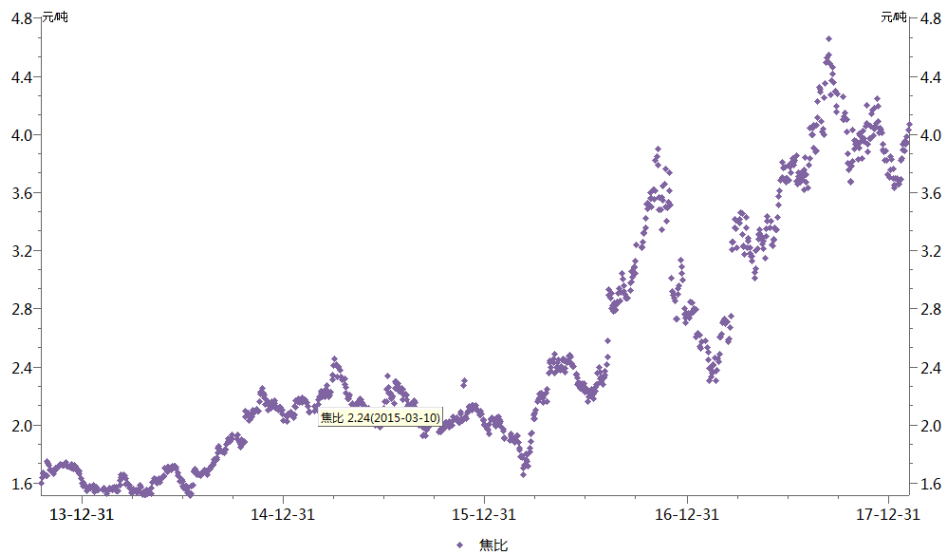
螺纹与焦炭主力收盘比值：昨值：1.87 今值：1.86



焦炭与焦煤主力收盘比值：昨值：1.55 今值：1.56

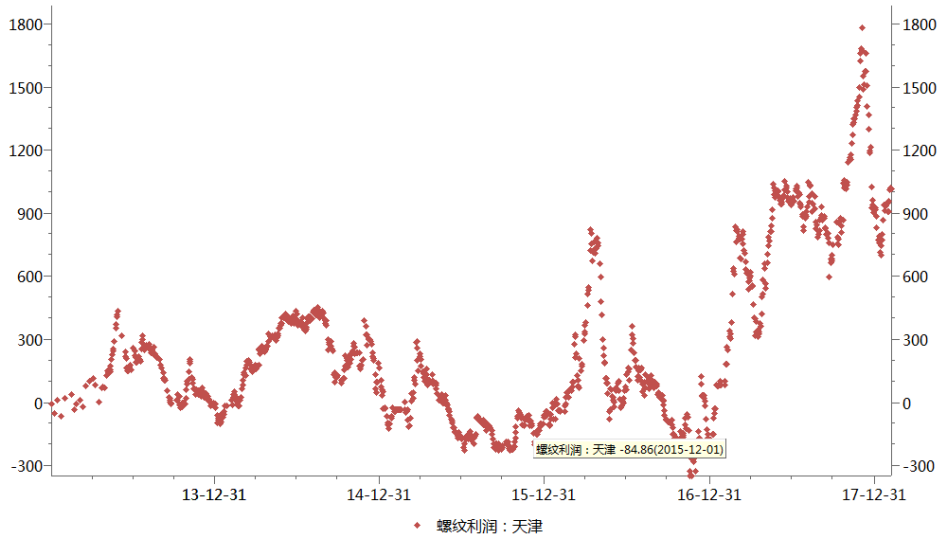


焦炭与铁矿主力收盘比值：昨值：4.03 值：4.07

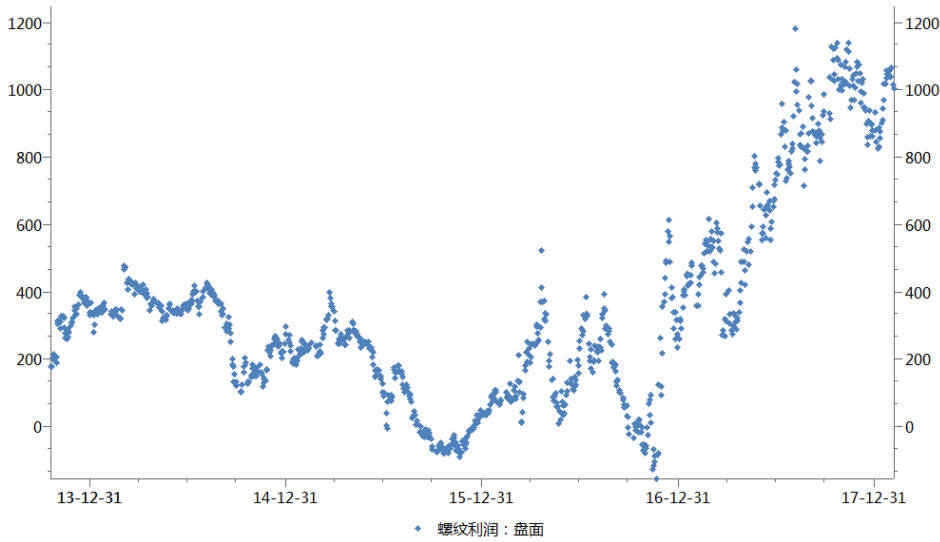


### 第五部分：利润

中辉模型主力合约螺纹钢盘面利润：昨值：1016；今值：1002



中辉模型天津螺纹钢现货市场利润：昨值：1022；今值：1017





## 免责声明

本研究报告由中辉期货煤焦钢产业中心撰写，仅为所服务的特定企业与机构的一般用途而准备。本报告所引用的信息和数据均来自于公开资料及其他合法渠道，本产业中心力求报告内容和引用资料和数据客观与公正，尽可能保证可靠、准确和完整，但并不保证报告所述信息的准确性和完整性。本报告中所提供的信息仅供参考，不能作为投资研究决策的依据，对于本报告所提供信息所导致的任何直接或者间接的投资盈亏后果不承担任何经济与法律责任。中辉期货有限公司对于本免责声明条款具有修改权和最终解释权。