

技术分析看黑色周报：

高开低走大阴线，吞没两周的涨幅

黑色研究团队

李海蓉 Z0015849

陈为昌 Z0019850

李卫东 F0201351

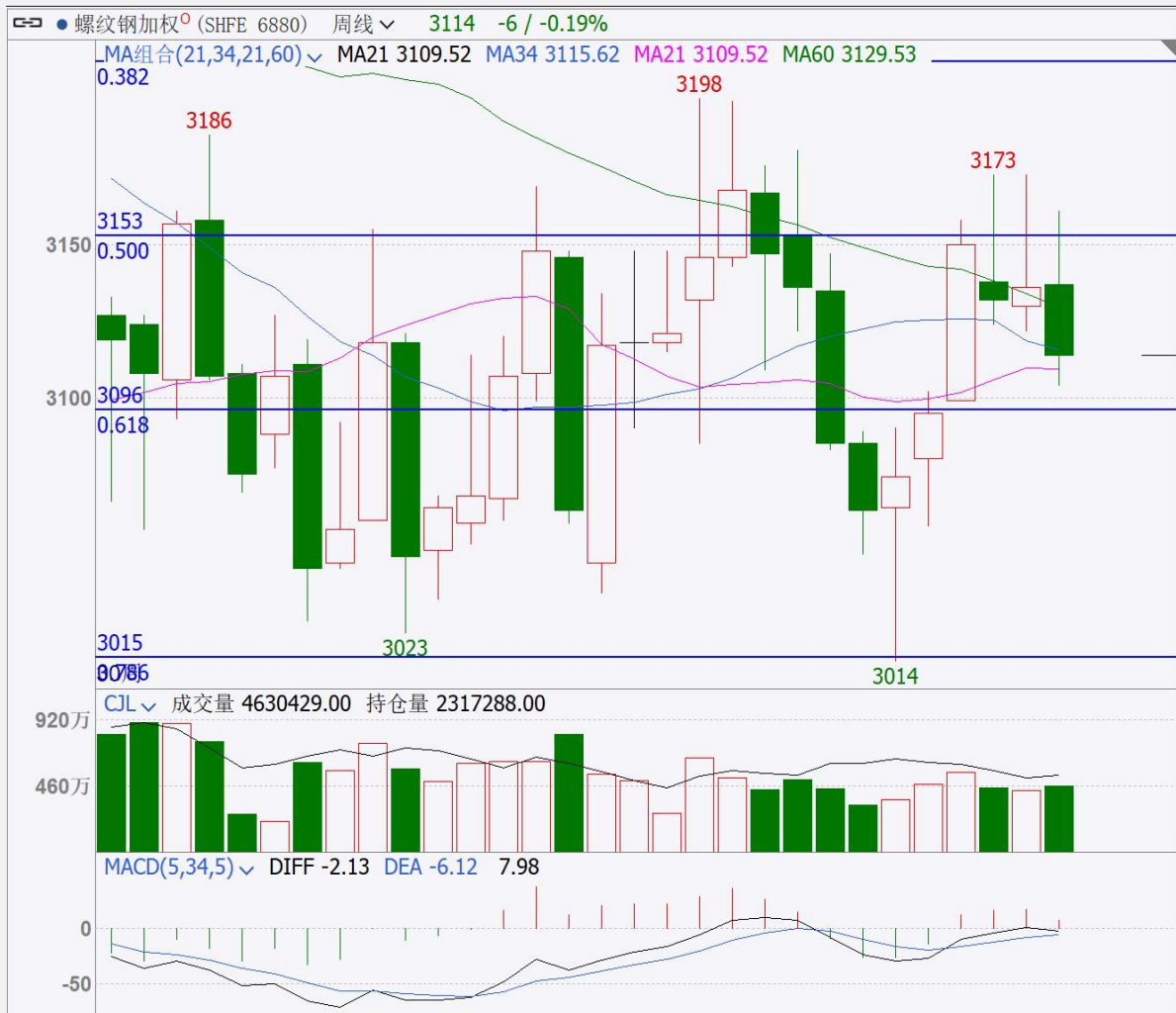
- ▶ 黑链指数从周K线来看，在大阳吊线长上影线的基础上，本周高开震荡走低、大幅下行，周K线以大阴线报收，减仓缩量，属于伪装信号，虽然上周虚破前高，但本周大回落，再次进入区间之内，有望回坐均线，也说明后市上涨动力不足。
- ▶ 螺纹加权从周K线来看，螺纹本周继上周阳射击之星后，高开冲高回落并走低，周K线以阴吊线报收。虽然跌破前两周低点同时虚破均线系统，但连续三周的震荡走低，仍未跌破前大阳线的低点，具有一定的抗跌性，后市仍需进一步观察。
- ▶ 铁矿加权从周K线来看，矿石在上周十字星的基础上，本周震荡走低，周K线以中阴线报收，减仓缩量。价格低破前两周低点、回坐至均线系统，有了转弱举动，但仍属于高位震荡偏弱的局面，有待跌破大阳线低点确认转势。
- ▶ 双焦加权从周线来看，本周双焦均为跳空高开、震荡走低大幅下行的走势。一周跌幅吞没前两周的反弹幅度，并冲击了均线系统，以穿头破脚的形式转弱，接下来要看能否跌破均线系统。



第一部分

螺纹钢：冲高回落阴吊线，虽有破位仍抗跌

螺纹钢



从螺纹钢加权周线走势图可以看出，螺纹钢在连续两个射击之星之后，本周略有高开、冲高回落并走低，周K线以阴吊线的报收，收盘低于上周的低点，形成了破位下行，但是下跌幅度不够大，仍属于高位震荡的状态，连续三周震荡走低，但未跌破前面大阳线的低点，具备上升三法的可能性。由于本轮反弹未上破前高，所以后市跌破均线系统的话有可能形成二次探底的走势。

从螺纹钢加权日线来看，螺纹钢周一受均线支撑，震荡走高以中阳线报收，又有了反弹的可能，但周二直接高开低走大阴线，再次回到前低一线，周三低位冲高回落，阴十字星，明显的偏弱修整，周四再次高开低走大幅下行，形成下降三角形的有效突破，但是短线获利单的涌现，是的下影线较长，周五再次跳空高开大幅走低，但未创新低，但整体走势已经转弱，有待有效跌破均线确认。

整体而言，从周K线及日线结合来看，螺纹钢虽然已经再转弱，但属于强势走高、弱势整理的状态，后市跌破均线系统的话，有可能展开二次探底的走势。



第二部分

铁矿石：震荡走低中阴线，高位震荡有偏弱

铁矿石



从铁矿石加权周线走势图上看，铁矿石继上周十字星之后，本周震荡走低，周K线以中阴线报收，增仓缩量。本周K线与前两周形成不太标准的黄昏之星反转信号，同时本周低点也低于前两周低点，也有了破位下行的味道，但是本周的跌幅不够大，整体看价格波动仍处于前期大阳线上半部分波动，并得到均线系统的支撑，依然属于强势上涨、弱势整理的状态。

铁矿石加权日线走势图看出，矿石在上周走势显示窄幅的区间震荡，后又破位下行。其中周一、周三的小阳射击之星和周二的小阴线形成小山川的组合，延续了窄幅的区间走势，周四震荡走低、大幅下行，但由于跌幅过快，短线获利涌出使得下影线较长，周五则是跳空高开大幅走低，平顶大阴线，单位跌破前日低点，重点在于形成了双头颈线的突破，但受到均线系统的支撑，有待确认。

综合周线、日线来看，铁矿石虽然已经有了转弱的举动，但是走弱的幅度和力度还是不够，依然处于强势上涨弱势整理的状态，有待后市跌破均线系统来确认走势转弱。



第三部分

双焦：高开低走大阴线，穿透坡脚将转弱

焦炭、焦煤



从双焦加权周线走势图上看，继上周长上影线的基础上，本周跳空高开大幅走低，周K线均呈现大阴线，但都减仓缩量，有伪装的嫌疑。一周跌幅吞没了两周的涨幅，价格触及均线系统，以穿透坡脚的形式转弱。鉴于进入4月份移仓换月成为主导，以及四重顶部的四次法则，预计后市走弱是大概率的事件，这需要跌破区间下沿最低点得以确认。

从双焦加权日线走势图可以看出，双焦本周均是周一窄幅震荡走低延续修整走势，周二低开大幅走低破位下行，具有3浪特征；随后三天以小山川的形式在均线系统之内低位震荡，虽是反转信号，但是场位处于3浪之后，有成为4浪的可能，如果假设成立，则下周有往下再踹一脚的可能，毕竟是跌破前调整低点，走势结构逆转。后市有继续走弱的可能。

结合双焦日线、周线来看，双焦本周均有了转弱的走势，日线均线系统危危可及被突破，后市有望继续走低，毕竟临近交割月期限价格是要回归的。

风险提示及免责声明

本报告由中辉期货公司投研团队撰写。

本报告为技术分析类研究报告，基于公开市场信息与历史数据，通过图表与指标进行分析，不构成任何具体的买卖建议、要约或承诺。技术分析作为本报告的核心方法，存在一定滞后性、市场适应性等局限。期货市场具有高风险特征，价格波动受宏观政策、供需关系等多重因素影响。投资者应在充分了解市场规则与自身风险承受能力的基础上独立决策。

本报告及其所载的任何信息、材料或内容仅供参考，并未考虑到任何特别的投资目的、财务状况或特殊需要，不能成为或被视为进行期货投资交易的要约或邀请，亦不构成任何合约或承诺的基础。中辉期货有限公司不能确保本报告中提及的投资产品适合任何特定投资者。本报告的内容不构成对任何人的投资建议。

尽管本报告所载资料的来源及观点均是中辉期货有限公司及其投研团队从可靠的来源取得，但撰写本报告的投研团队或中辉期货有限公司的董事、高管、员工或其他任何个人（包括其关联方）都不能保证其准确性或完整性。除非法律或规则规定必须承担的责任外，中辉期货有限公司不对使用本报告的材料而引致的损失负任何责任。

本报告仅反映中辉期货有限公司及其投研团队在报告所载日期的判断，反映投研团队在撰写本报告时的设想、见解及分析方法，可随时更改，毋须提前通知。中辉期货有限公司可发布其它与本报告所载资料不一致及有不同结论的报告，亦有可能采取与本报告观点不同的投资策略。

本报告对其中所包含的或讨论的信息或意见的准确性、完整性或公平性不作任何明示或暗示的声明或保证。投资者不应单纯依靠本报告而取代个人的独立判断。

中辉期货有限公司版权所有。保留一切权利。

联系我们

公司地址：中国（上海）自由贸易试验区新金桥路27号10号楼5层A区

公司电话：021-60281622 传真：021-60281600

客服热线：400-006-6688



中辉期货有限公司

公司总部地址：中国(上海)自由贸易试验区世纪大道1766号11、12层

全国统一客服热线：400-006-6688

网址：<https://www.zhqh.com.cn>