

技术分析看黑色周报：

冲高回落并收阳，螺矿走强双焦弱

黑色研究团队

李海蓉 Z0015849

陈为昌 Z0019850

李卫东 F0201351

中辉期货有限公司 交易咨询业务资格 证监许可[2015]75号

时间：2026.05.09

- ▶ 黑链指数从周K线来看，本周上周小阳线的基础上，跳空高开、冲高回落，周K线以阳射击之星报收，增仓缩量。由于本周只有三个交易日，所以成交量缩减属于正常情况。盘面显示黑色品种分化，螺矿走强、双焦冲高回落。
- ▶ 螺纹加权从周K线来看，螺纹本周在上周中阳线突破前高的基础上，高开震荡走高，周K线以大阳线报收，增仓缩量。本周虽然只有三个交易日，但走势延续了反弹走势，并承压与黄金分割压力位，这对后市将带来复杂走势。
- ▶ 铁矿加权从周K线来看，矿石本周延续上周涨势，跳空高开震荡走高，周K线以大阳线报收，增仓缩量。重点在于矿石本周以跳空高开形式突破了前高，为冲击区间最高点打下基础（主力合约已经突破）。
- ▶ 双焦加权从周线来看，本周双焦均有冲高回落的走势，但是场位和强弱还是有差异的。其中焦炭虽然报收阴射击之星，但是突破了区间高点，焦煤收阳射击之星，却距前高有一些距离并有转弱可能，这要看后市能否弥补缺口。



第一部分

螺纹钢：三浪反弹延续中，承压黄金分割线

螺纹钢



从螺纹钢加权周线走势图可以看出，螺纹钢本周延续上周涨势，跳空高开、震荡走高，大幅拉升，周K线再次以大阳线报收，当然略带上影线，由于只有三个交易日，所以呈现增仓缩量。经历四周的连续走高，不仅上破前高，同时突破了区间的高点，使得整个结构转为偏强走势，同时走势结构呈现出1-2-3的走势结构，目前承压大区间的黄金分割位，有回调可能，但需进一步验证。

从螺纹钢加权日线来看，五一节后只有三个交易日，第一天开盘便是跳空高开并大幅走高，周四延续涨势，但是低开震荡走高，呈现蛰伏信号，周五虽然冲新高回落并走低，但重点在于突破蛰伏高点，但是毕竟形成衰退的阴射击之星有了调整可能。夜盘低开震荡走高，接下来就要看下周能否上破本周高点，如上破则有可能继续走强，否则将会调整。

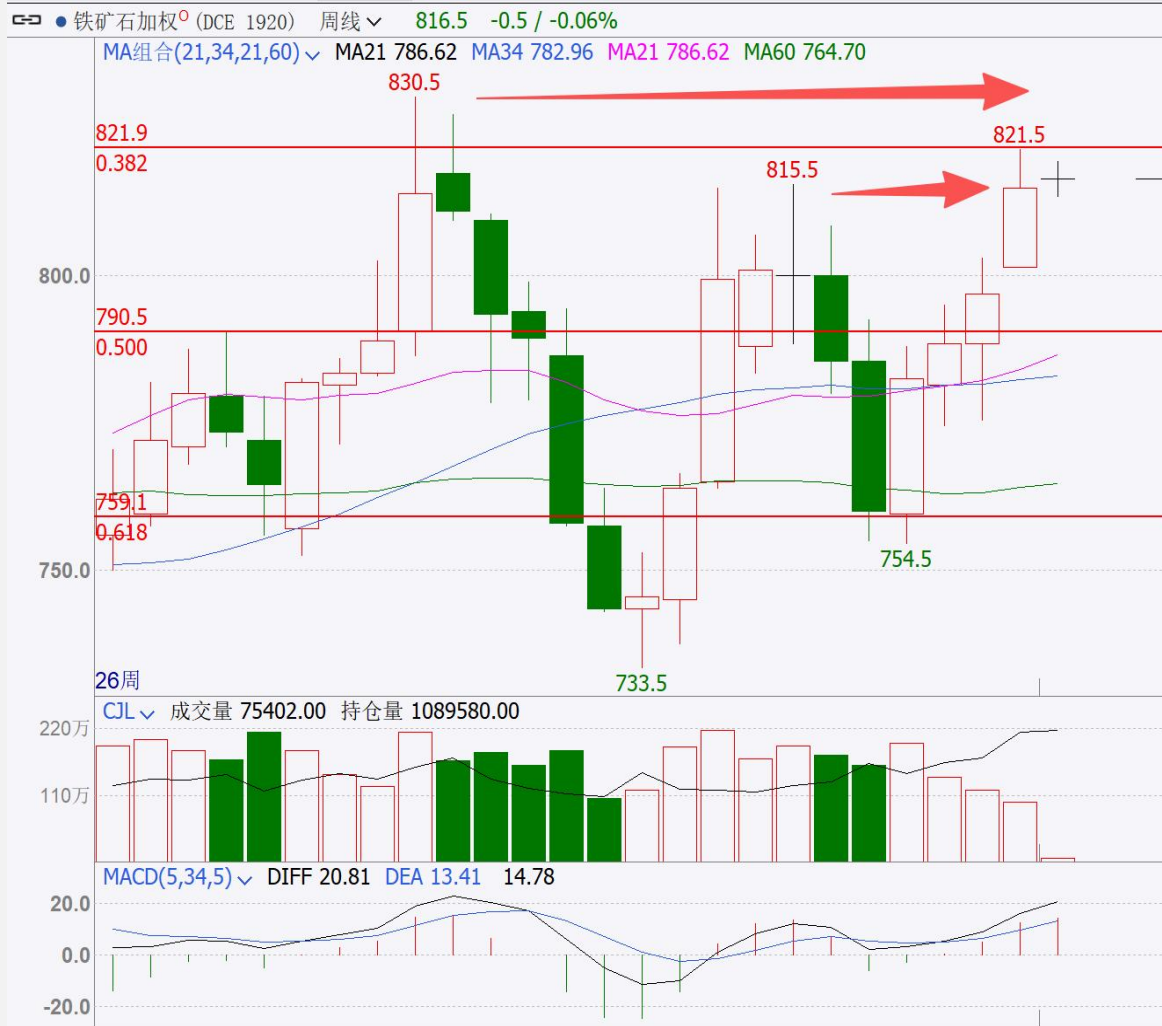
整体而言，从周K线及日线结合来看，螺纹钢进入一个具有三浪特征的反弹走势当中，目前承压于黄金分割位，但整体反弹走势恐还未结束。



第二部分

铁矿石：高开高走阳吊线，突破前高抵最高

铁矿石



从铁矿石加权周线走势图上看，铁矿石延续上周震荡走高态势，跳空高开、大幅走高，略有回落，周K线以阳吊线报收，增仓缩量，缩量是因只有三个交易日。这也是在螺纹带动下，矿石走了一轮补涨行情，虽然上方略有压力，但是3浪特征还是比较明显的。本周走势突破了前期高点，逼近了区间的最高点，后市一旦突破的话，上方空间将被打开。

铁矿石加权日线走势图看出，矿石在节前上破前调整高点的基础上，节后跳空高开、大幅走高，报收了大阳线，一举突破了阶段性的高点。随后两日高位震荡偏强，周四呈现低开的新高阳星，周五则是高开震荡走低的新高阴星，实体部分呈现阴包阳的复合反转信号。夜盘则是高开窄幅震荡十字星，呈孕线，如果下周一不能创新高，则有可能进行调整。

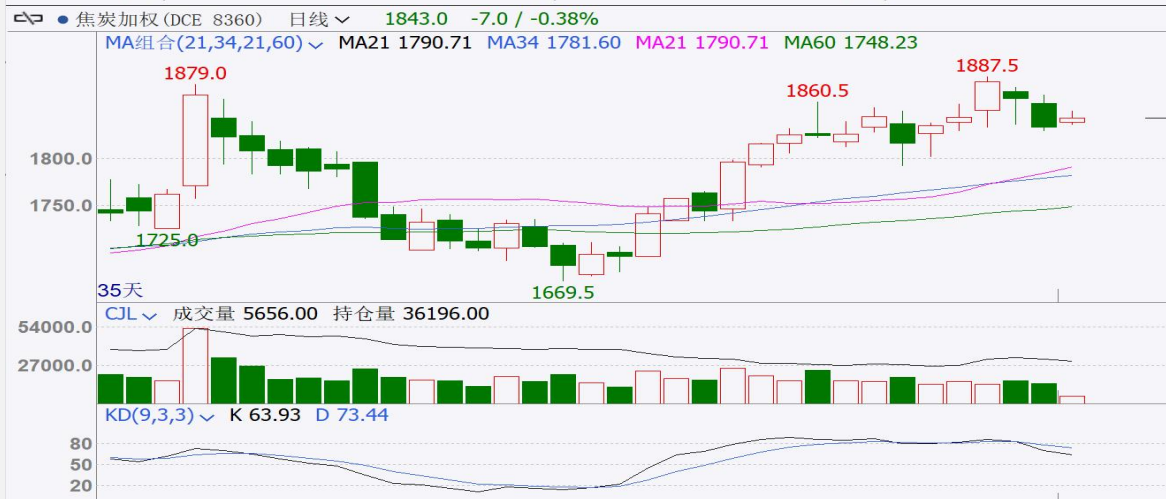
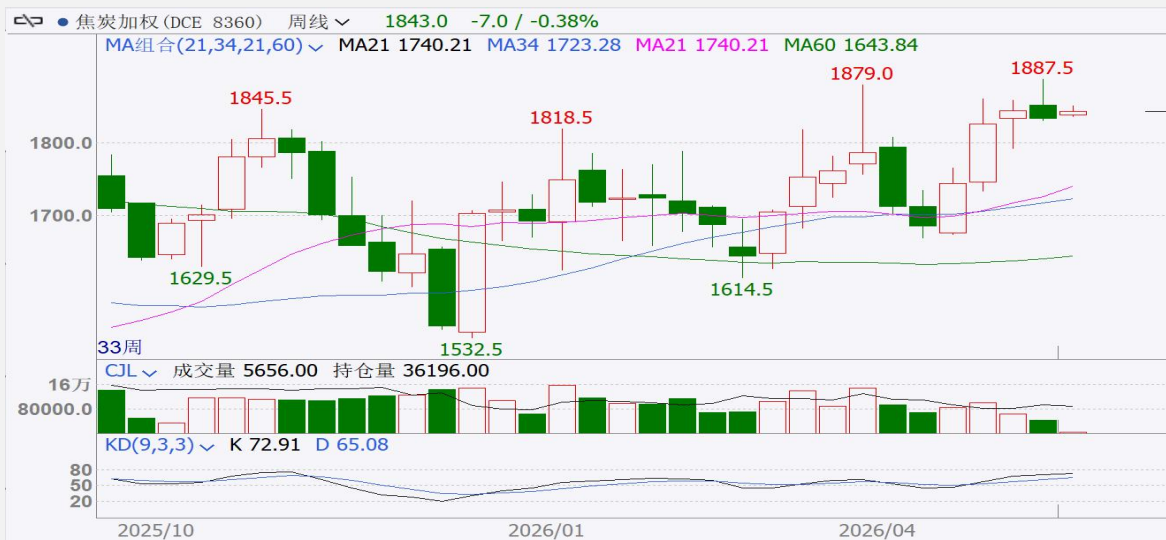
综合周线、日线来看，铁矿石虽然延续了反弹走势，并呈现3浪特征，上破阶段性高点，逼近区间最高点，故此即便有调整恐会是4浪调整。



第三部分

双焦：冲高回落射击星，拖累整体还分化

焦炭、焦煤



从双焦加权周线走势图上看，在上周震荡偏强的基础上，本周均是冲高回落，所不同的是焦炭冲高回落并走低，周K线报收阴射击之星，但是重点在于，焦炭上破了区间的最高点，打开了空间但也承受了压力。焦煤虽报收阳射击之星的周K线，但也是逼近前高。双焦延续反弹走势，但也呈现了疲态，拖累了黑色整体走强，提前进入调整状态。

从双焦加权日线走势图可以看出，双焦节后第一天同黑色其他品种一样，均是高开震荡走高，但和螺矿相比涨幅偏小，其中焦炭突破了调整高点及区间最高点，打开了上涨空间。焦煤则是逼近前高。重点在于，双焦从周四开始便与螺矿产生分化，两者均为跳空低开，焦炭阴锤头，焦煤阳锤头；周五与黑色其他品种一致均收阴线，焦炭小阴线，焦煤小阴吊线，但场位严重分化。

结合双焦日线、周线来看，双焦本周虽然延续反弹走势，但是疲态尽显，且提前展开调整，周线上呈现反转信号，后市黑色如不能整体走强，双焦将率先展开调整。

风险提示及免责声明

本报告由中辉期货公司投研团队撰写。

本报告为技术分析类研究报告，基于公开市场信息与历史数据，通过图表与指标进行分析，不构成任何具体的买卖建议、要约或承诺。技术分析作为本报告的核心方法，存在一定滞后性、市场适应性等局限。期货市场具有高风险特征，价格波动受宏观政策、供需关系等多重因素影响。投资者应在充分了解市场规则与自身风险承受能力的基础上独立决策。

本报告及其所载的任何信息、材料或内容仅供参考，并未考虑到任何特别的投资目的、财务状况或特殊需要，不能成为或被视为进行期货投资交易的要约或邀请，亦不构成任何合约或承诺的基础。中辉期货有限公司不能确保本报告中提及的投资产品适合任何特定投资者。本报告的内容不构成对任何人的投资建议。

尽管本报告所载资料的来源及观点均是中辉期货有限公司及其投研团队从可靠的来源取得，但撰写本报告的投研团队或中辉期货有限公司的董事、高管、员工或其他任何个人（包括其关联方）都不能保证其准确性或完整性。除非法律或规则规定必须承担的责任外，中辉期货有限公司不对使用本报告的材料而引致的损失负任何责任。

本报告仅反映中辉期货有限公司及其投研团队在报告所载日期的判断，反映投研团队在撰写本报告时的设想、见解及分析方法，可随时更改，毋须提前通知。中辉期货有限公司可发布其它与本报告所载资料不一致及有不同结论的报告，亦有可能采取与本报告观点不同的投资策略。

本报告对其中所包含的或讨论的信息或意见的准确性、完整性或公平性不作任何明示或暗示的声明或保证。投资者不应单纯依靠本报告而取代个人的独立判断。

中辉期货有限公司版权所有。保留一切权利。

联系我们

公司地址：中国（上海）自由贸易试验区新金桥路27号10号楼5层A区

公司电话：021-60281622

传真：021-60281600

客服热线：400-006-6688



中辉期货有限公司

公司总部地址：中国(上海)自由贸易试验区世纪大道1766号11、12层
全国统一客服热线：400-006-6688
网址：<https://www.zhqh.com.cn>