

技术分析看黑色周报：

反转之后大阴线，推进信号势下跌

黑色研究团队

李海蓉 Z0015849

陈为昌 Z0019850

李卫东 F0201351

中辉期货有限公司 交易咨询业务资格 证监许可[2015]75号

时间：2026.05.23

- ▶ 黑链指数从周K线来看，本周在上周阴包阳的大阴吊线反转信号的基础上，低开冲高回落并大幅走低，周K线以大阴吊线报收，减仓缩量，有伪装嫌疑。但延续了下跌走势，价格触及到了均线系统，叠加伪装信号，预计后市会有反复。
- ▶ 螺纹加权从周K线来看，螺纹本周在阴射击之星反转信号的基础上，大幅走低，周K线以大阴线报收，减仓缩量，属于伪装信号。本周走势不仅弥补缺口，还进入前期高点之下，有了进一步下跌的可能，但由于是伪装信号，短线会有反复。
- ▶ 铁矿加权从周K线来看，矿石本周继射击之星反转之后，低开震荡走低，大幅下行，周K线以大阴线报收，减仓缩量，有伪装嫌疑。走势不仅弥补跳空缺口同时还抵近均线系统，从夜盘低开高走弥补缺口的情况来看，后市恐有反复。
- ▶ 双焦加权从周线来看，本周双焦均是震荡走低大阴线报收，均是增仓缩量，不过对焦炭而言是伪装，焦煤则是衰退。两者均进入均线系统，且夜盘再创新低，延续了跌势，只是周末出现煤矿事故，恐会绝地反击。



第一部分

螺纹钢：反转之后大阴线，弥补缺口入前高

螺纹钢



从螺纹钢加权周线走势图可以看出，螺纹钢本周在上周阴射击之星反转的基础上，震荡走低大幅走低，周K线以大阴线报收，减仓缩量，有伪装的嫌疑。本周走势不仅弥补了前期跳空缺口，价格还进入了前期高点之下，同时抵近了均线系统。单纯看K线走势应该继续走低，但是成交量并不匹配，属于伪装信号，预计后市会有反复。连续大跌之后，必要的反弹也是要有的。

从螺纹钢加权日线来看，在上周转弱的基础上，周一震荡走低大阴线，奠定了一周下跌的基础；周二虽然单针探底阴锤头，但是随后周三就跌破了下影线低点，使得其变为空方尖兵线，打开了下跌的空间；周四、周五震荡走低延续了下跌的走势，只是波幅越来越小，这与走势进入了均线系统之间有一定关系。整体上来说，期间虽有反抗，但跌势明显，只是周五衰退信号也很明显。

整体而言，从周K线及日线结合来看，螺纹钢大幅下跌过程当中。虽然日线在冲击均线系统下线，周线也抵近均线，但是跌势难以改变，不过大跌之后的反复也是会有了。



第二部分

铁矿石：低开低走大阴线，弥补缺口低均线

铁矿石



从铁矿石加权周线走势图上看，铁矿石在上周阴射击之星反转的基础上，本周低开低走，大幅下行，周K线以大阴线报收，减仓缩量，属于伪装信号。本周走势不仅弥补了前期跳空缺口，价格还即将触及均线，同时形成了反转组合。后市一旦跌破均线将会打开下跌空间，不过整体来看，依然是大区间震荡回落，后市会有反复，但调整走势尚未结束。

铁矿石加权日线走势图看出，矿石在上周破位下行的基础上，周一便低开低走大阴线；周二、周三虽然有些低位反复，甚至有探底回升的阴锤头，但连续创新低，也算延续了下跌趋势。周四更是以低开低走大阴线的形式再次破位下行，奠定的下跌趋势；周五则是低位反复，以阳射击之星的形式报收，有了滞跌的迹象，但依然偏空，有待后市进一步验证。

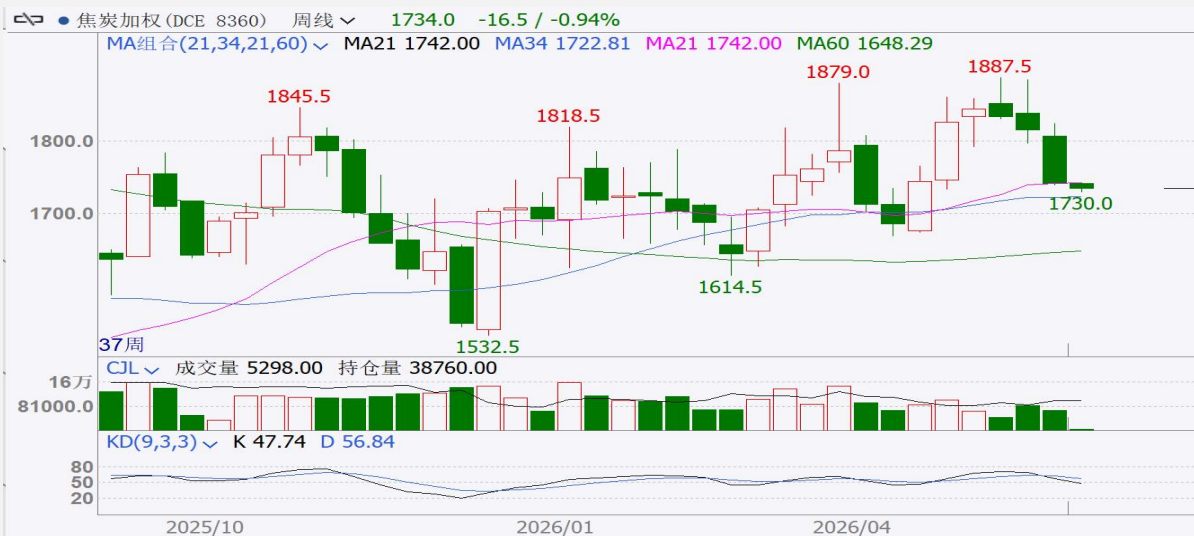
综合周线、日线来看，铁矿石进入一个强势下跌状态，尤其是日线正在冲击均线系统的下线，且进入前反弹高点之内，有望冲击调整低点，预计后市仍将会延续下跌走势。



第三部分

双焦：震荡走低大阴线，冲击均线势不绝

焦炭、焦煤



从双焦加权周线走势图上看，在上周下跌的基础上，双焦本周均是大幅下行，所不同的是焦炭跳空低开且跌幅大于焦煤，而焦煤是略有高开大幅走低。两者均是增仓缩量，属于伪装信号，说明散户处于观望状态。本周走势价格均进入均线系统之间且触及了前大阳线低点，呈现了到V形走势，但整体来看依然是区间震荡的状态，当下正常的回归而已。

从双焦加权日线走势图可以看出，双焦本周均是周一便破位下行，奠定了一周下跌的基础。周二、周三有了见底反弹的动作，甚至周四出现了阳锤头的单针探底；但是周四、周五连续两日震荡走低，周五还有扩大跌幅的动作，双双跌破均线系统，让人感觉下跌走势意犹未尽，具备了冲击前期低点的可能。但，周末的煤矿事故恐会打破这一惯性，尤其是焦煤，恐会有反弹进而带动黑色。

结合双焦日线、周线来看，双焦延续了下跌趋势并有扩大的态势，只是从周线上的伪装信号来看，后市恐会有反复。重点关注煤矿事故带来的情绪化的效应。

风险提示及免责声明

本报告由中辉期货公司投研团队撰写。

本报告为技术分析类研究报告，基于公开市场信息与历史数据，通过图表与指标进行分析，不构成任何具体的买卖建议、要约或承诺。技术分析作为本报告的核心方法，存在一定滞后性、市场适应性等局限。期货市场具有高风险特征，价格波动受宏观政策、供需关系等多重因素影响。投资者应在充分了解市场规则与自身风险承受能力的基础上独立决策。

本报告及其所载的任何信息、材料或内容仅供参考，并未考虑到任何特别的投资目的、财务状况或特殊需要，不能成为或被视为进行期货投资交易的要约或邀请，亦不构成任何合约或承诺的基础。中辉期货有限公司不能确保本报告中提及的投资产品适合任何特定投资者。本报告的内容不构成对任何人的投资建议。

尽管本报告所载资料的来源及观点均是中辉期货有限公司及其投研团队从可靠的来源取得，但撰写本报告的投研团队或中辉期货有限公司的董事、高管、员工或其他任何个人（包括其关联方）都不能保证其准确性或完整性。除非法律或规则规定必须承担的责任外，中辉期货有限公司不对使用本报告的材料而引致的损失负任何责任。

本报告仅反映中辉期货有限公司及其投研团队在报告所载日期的判断，反映投研团队在撰写本报告时的设想、见解及分析方法，可随时更改，毋须提前通知。中辉期货有限公司可发布其它与本报告所载资料不一致及有不同结论的报告，亦有可能采取与本报告观点不同的投资策略。

本报告对其中所包含的或讨论的信息或意见的准确性、完整性或公平性不作任何明示或暗示的声明或保证。投资者不应单纯依靠本报告而取代个人的独立判断。

中辉期货有限公司版权所有。保留一切权利。

联系我们

公司地址：中国（上海）自由贸易试验区世纪大道1766号11、12层

公司电话：021-60281622

传真：021-60281600

客服热线：400-006-6688



中辉期货有限公司

公司总部地址：中国(上海)自由贸易试验区世纪大道1766号11、12层
全国统一客服热线：400-006-6688
网址：<https://www.zhqh.com.cn>